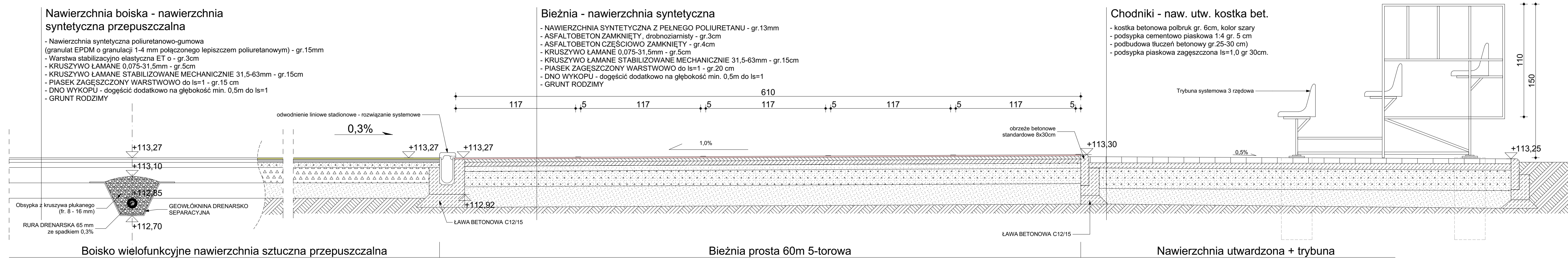
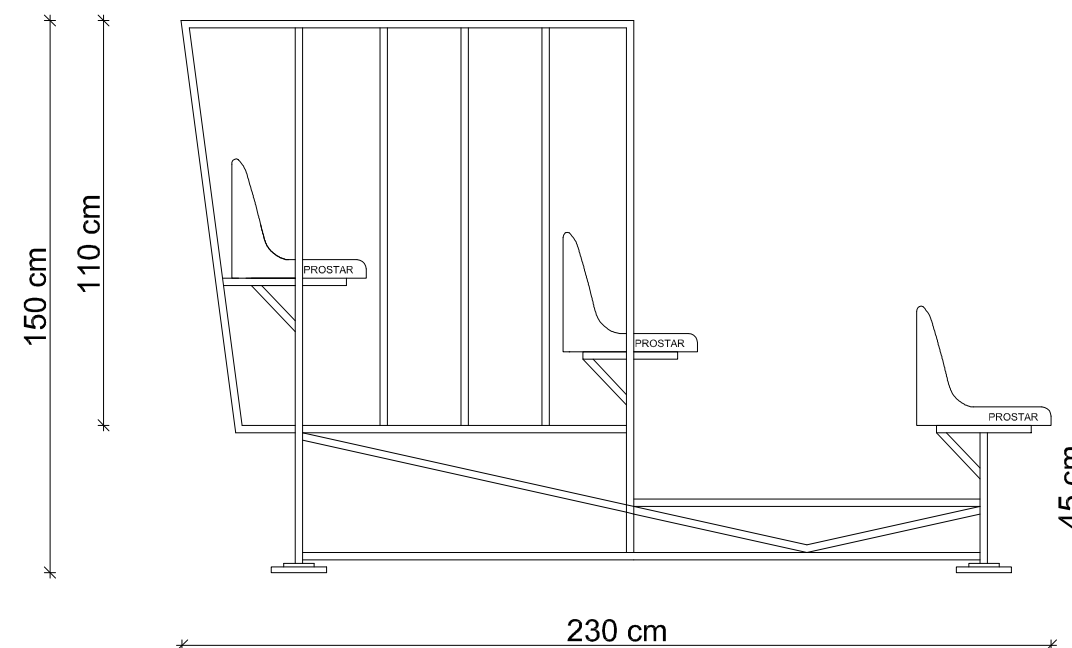
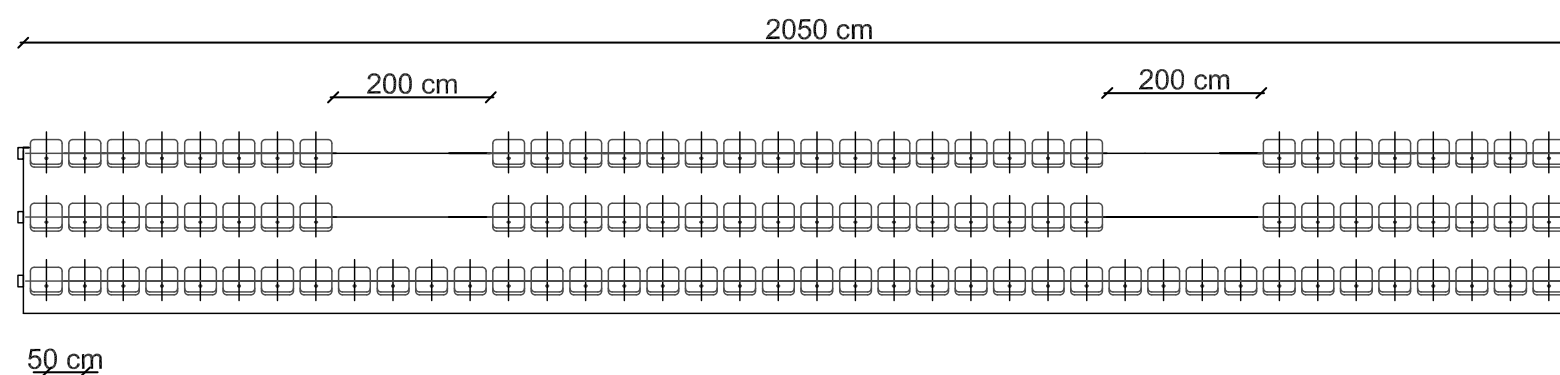


1. Niniejszy projekt należy rozpatrywać równorzędnie z pozostałymi tomami projektu architektonicznego, opisu technicznego, specyfikacjami technicznymi branżowymi oraz projektem konstrukcyjnym. W przypadku rozbieżności należy niezwłocznie poinformować biuro projektowe.
2. Wszystkie połączenia i oparcia profili systemowych, uszczelnienia, akcesoria, odwodnienie wykonać zgodnie z instrukcją warsztatową i montażową producenta, dostosowując do obowiązujących norm (EN, PN, ewentualnie DIN) oraz założeń projektowych.
3. W przypadku nawierzchni utworzonych zachować minimalną i maksymalną dopuszczalną spadki nawierzchni w kierunku odwodnienia gwarantujące możliwość prawidłowego użytkowania nawierzchni.
4. Pomimo zaprojektowania bieżni niemonotymnej, malowanie wykonać wg obowiązujących przepisów z dostosowaniem stref startowych do długości bieżni okrężnej niemonotymnej.
5. Zapewnić zakotwienie trybuny systemowej wg wytycznych producenta.

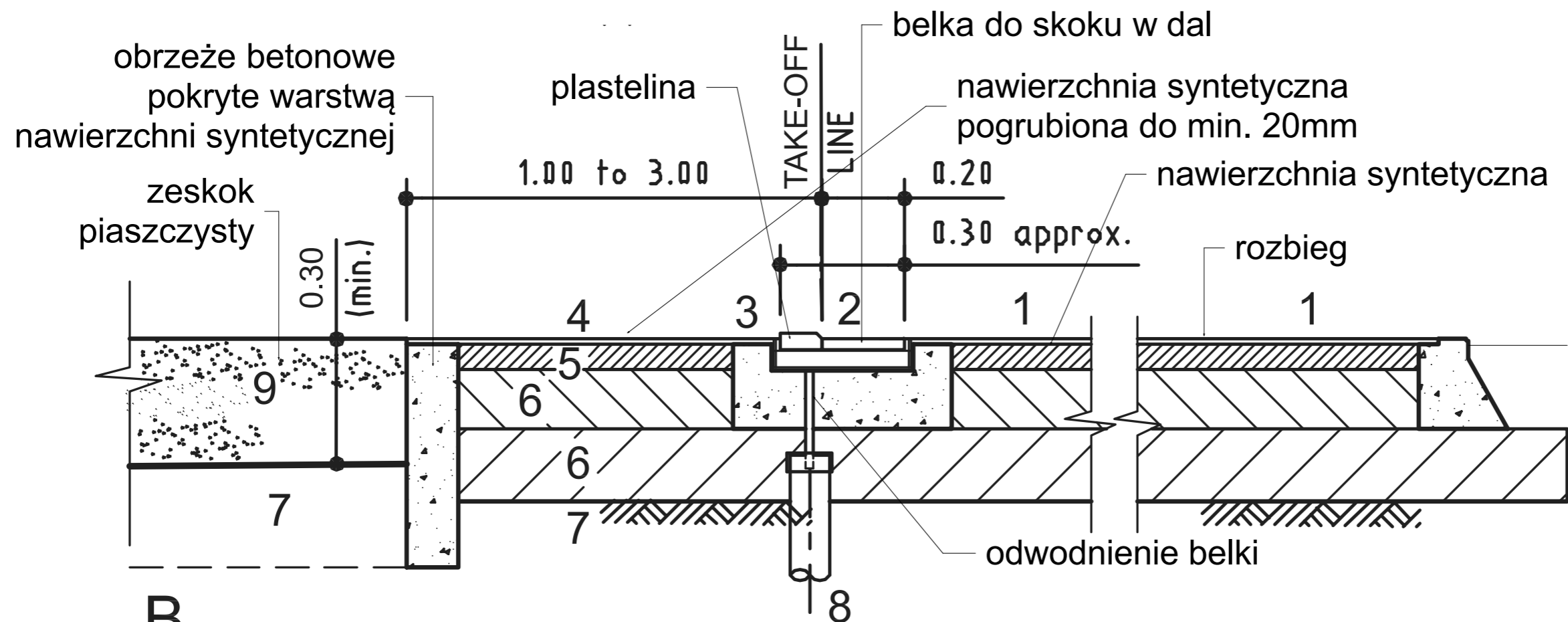


Jednostka projektowa	
PROJEKT EXODUS SP. Z O.O.	
UL. CHEŁMIŃSKA 106A/40 86-300 GRUDZIĄDZ 605 230 275; 500 647 785	
Inwestor Zespół Szkół Centrum Kształcenia Rolniczego Gołdkowo 41G, 06-120 Winnica	
Tytuł projektu Rozbudowa boiska wielofunkcyjnego z bieżnią lekkoatletyczną wraz z niezbędną infrastrukturą techniczną	
Adres inwestycji Dz. nr 19/32, obręb 0014 (Gołdkowo), jednostka ewidencyjna: 142406_2 Gołdkowo 41G, 06-120 Winnica	
Nr projektu	06/2021
Data	MAJ 2021
Tytuł arkusza PRZEKRÓJ P1	
Faza PROJEKT BUDOWLANY	
Branża ARCHITEKTURA	
PROJEKTANT	PODPIS
mgr inż. arch. Tomasz Porębný (KPOKK IA 06/2003)	
Skala rysunków 1:20	
Nr Rysunku A.01	Korekta PK_04

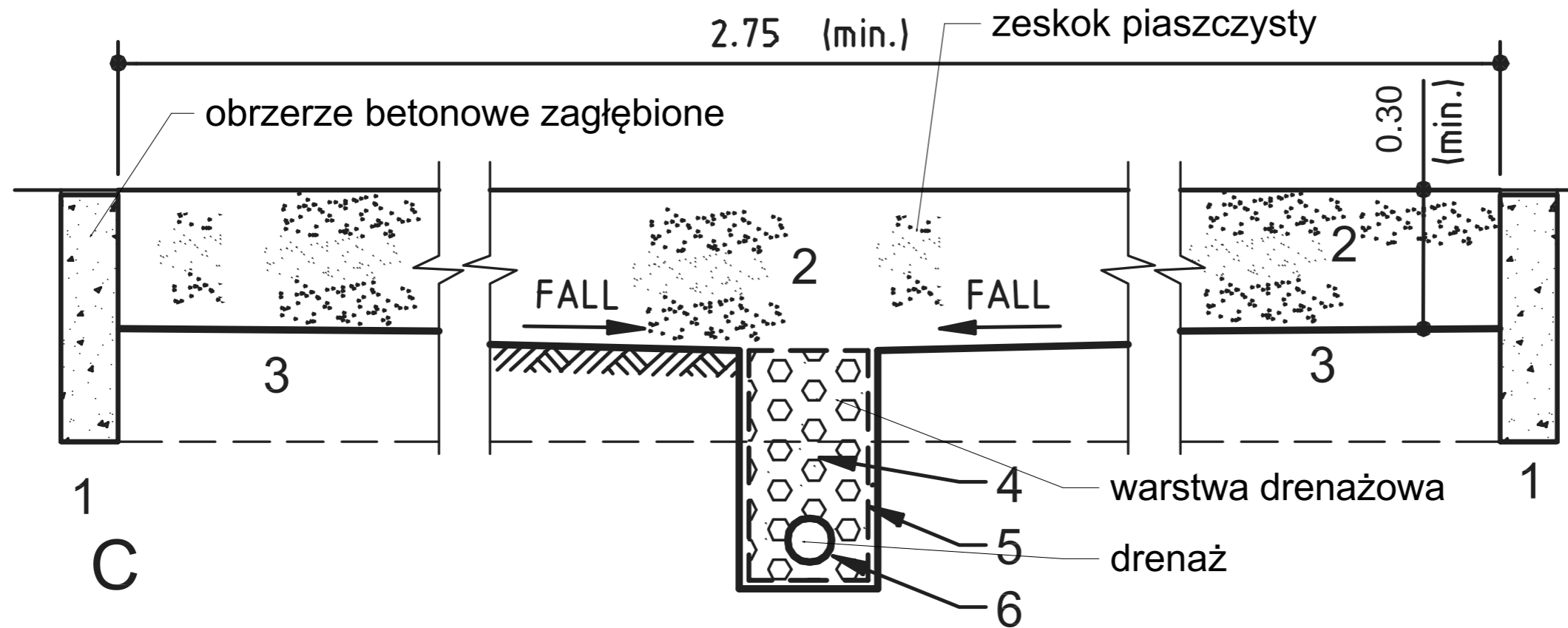


1. Niniejszy projekt należy rozpatrywać równorzędnie z pozostałymi tomami projektu architektonicznego, opisu technicznego, specyfikacjami technicznymi branżowymi oraz projektem konstrukcji. W przypadku rozbieżności należy niezwłocznie poinformować biuro projektowe.
2. Wszystkie połączenia i oparcia profili systemowych, uszczelki, akcesoria, odwodnienie wykonać zgodnie z instrukcją warsztatową i montażową producenta, dostosowując do obowiązujących norm (EN, PN, ewentualnie DIN) oraz założeń projektowych.
3. W przypadku nawierzchni utwardzonych zachować minimalne i maksymalne dopuszczalne spadki nawierzchni w kierunku odwodnienia gwarantujące możliwość prawidłowego użytkowania nawierzchni.
4. Pomimo zaprojektowania bieżni nienormatywnej, malowanie wykonać wg obowiązujących przepisów z dostosowaniem stref startowych do długości bieżni określonej nienormatywnej.
5. Zapewnić zakotwienie trybuny systemowej wg wytycznych producenta.

Jednostka projektowa	
PROJEKT EXODUS SP. Z O.O. UL. CHEŁMIŃSKA 106A/40 86-300 GRUDZIĄDZ 605 230 275; 500 647 785	
Inwestor Zespół Szkół Centrum Kształcenia Rolniczego Gołdkowo 41G, 06-120 Winnica	
Tytuł projektu Rozbudowa boiska wielofunkcyjnego z bieżnią lekkoatletyczną wraz z niezbędną infrastrukturą techniczną	
Adres inwestycji Dz. nr 19/32, obręb 0014 (Gołdkowo), jednostka ewidencyjna: 142406_2 Gołdkowo 41G, 06-120 Winnica	
Nr projektu	06/2021
Data	MAJ 2021
Tytuł arkusza	
TRYBUNA SYSTEMOWA	
Faza	PROJEKT BUDOWLANY
Branża	ARCHITEKTURA
PROJEKTANT	PODPIS
ARCH mgr inż. arch. Tomasz Porębny (KPOKK IA 06/2003)	
Skala rysunków 1:100, 1:20	
Nr Rysunku	Korekta
A.02	PK_04



B



C

- Niniejszy projekt należy rozpatrywać równorzędnie z pozostałymi tomami projektu architektonicznego, opisu technicznego, specyfikacjami technicznymi branżowymi oraz projektem konstrukcji. W przypadku rozbieżności należy niezwłocznie poinformować biuro projektowe.
- Wszystkie połączenia i oparcia profili systemowych, uszczelki, akcesoria, odwodnienie wykonać zgodnie z instrukcją warsztatową i montażową producenta, dostosowując do obowiązujących norm (EN, PN, ewentualnie DIN) oraz założeń projektowych.
- W przypadku nawierzchni utwardzonych zachować minimalne i maksymalne dopuszczalne spadki nawierzchni w kierunku odwodnienia gwarantujące możliwość prawidłowego użytkowania nawierzchni.
- Pomimo zaprojektowania bieżni nienormatywnej, malowanie wykonać wg obowiązujących przepisów z dostosowaniem stref startowych do długości bieżni okръżnej nienormatywnej.
- Zapewnić zakotwienie trybuny systemowej wg wytycznych producenta.

Jednostka projektowa

PROJEKT EXODUS SP. Z O.O.

UL. CHEŁMIŃSKA 106A/40 86-300 GRUDZIĄDZ
605 230 275; 500 647 785

Investor

**Zespół Szkół Centrum
Kształcenia Rolniczego**

Golądkowo 41G, 06-120 Winnica

Tytuł projektu

**Rozbudowa boiska wielofunkcyjnego z
bieżnią lekkoatletyczną wraz z niezbędną
infrastrukturą techniczną**

Adres inwestycji

Dz. nr 19/32, obręb 0014 (Golądkowo), jednostka
ewidencyjna: 142406_2 Golądkowo 41G, 06-120
Winnica

Nr projektu

06/2021

Data

MAJ 2021

Tytuł arkusza

DETAL SKOCZNIA W DAL

Faza

PROJEKT BUDOWLANY

Branża

ARCHITEKTURA

PROJEKTANT

**mgr inż. arch. Tomasz Porębný
(KPOKK IA 06/2003)**

PODPIS

Skala rysunków

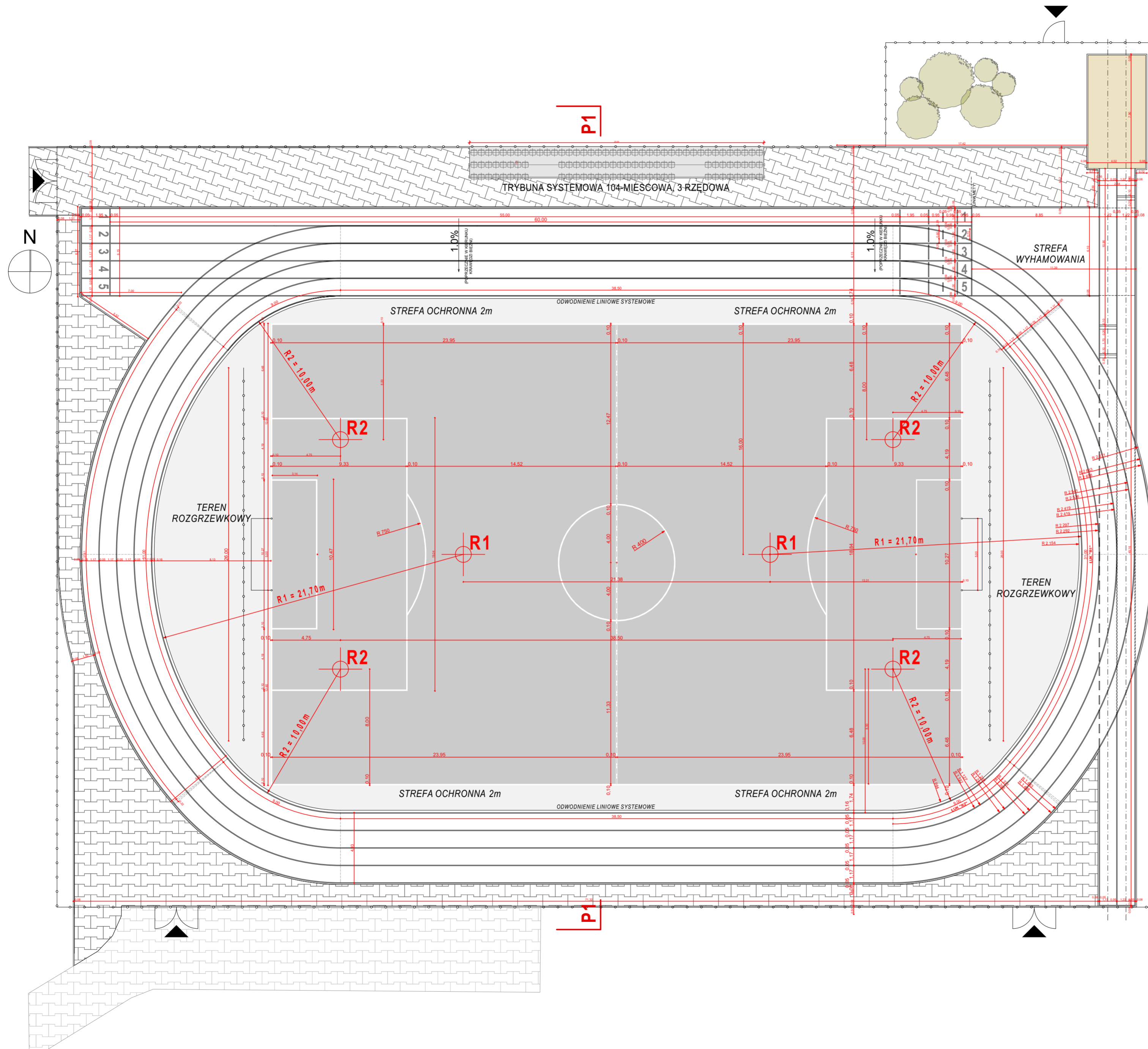
1:10

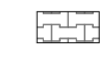




Nr Rysunku

A.03

Korekta

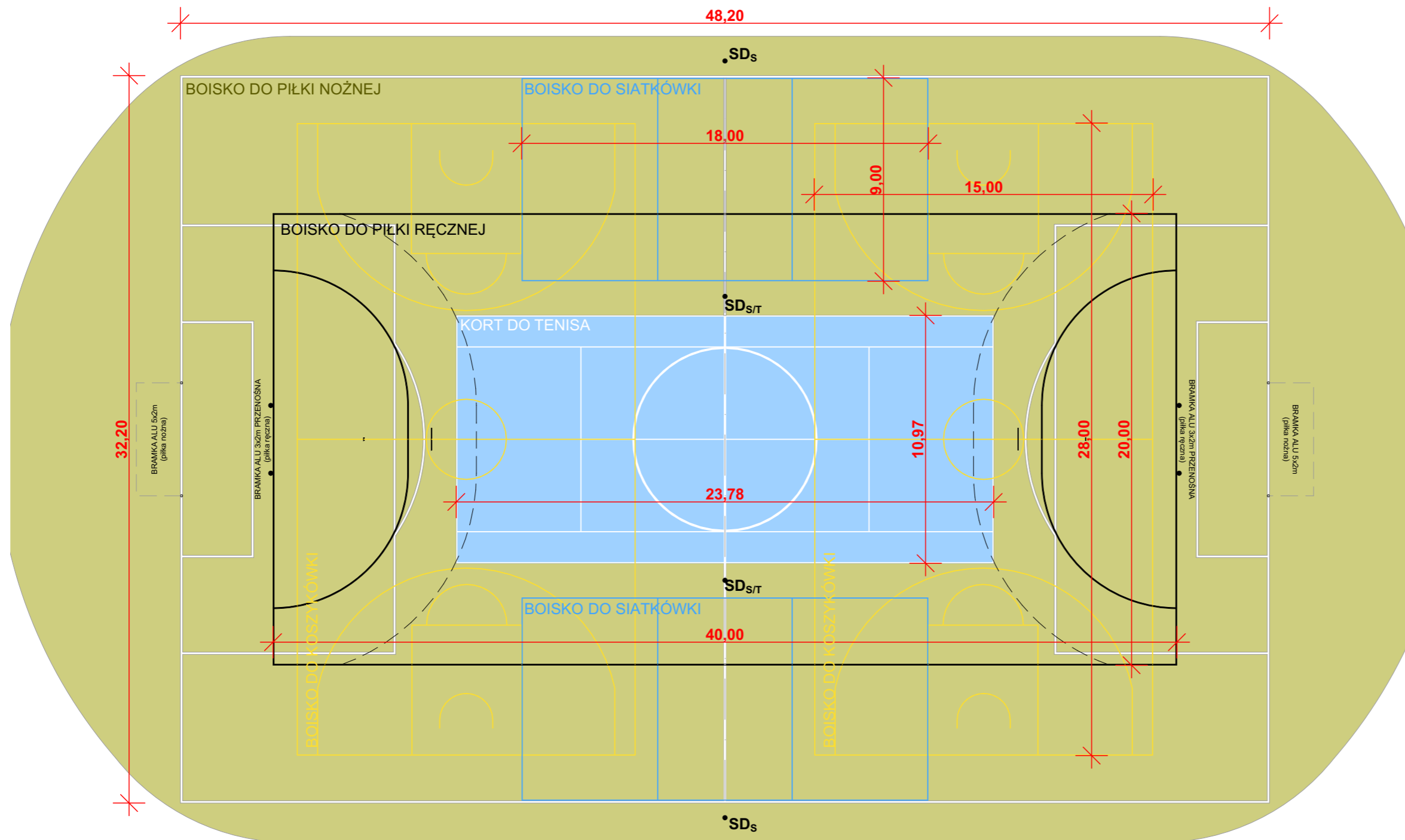
PK_04



-  Nawierzchnie utwardzone kostka betonowa (np. Polbruk) gr.6cm - 568m²
-  Płyta boiska (48x32m) - nawierzchnia sztuczna 1536m²
-  Boisko strefa ochronna - nawierzchnia sztuczna 540m²
-  Nawierzchnia syntetyczna poliuretanowa - bieżnie
-  Skocznia do skoku w dal i trójskoku - nawierzchnia piaszczysta

1. Niniejszy projekt należy rozpatrywać równorzędnie z pozostałymi tomami projektu architektonicznego, opisu technicznego, specyfikacjami technicznymi branżowymi oraz projektem konstrukcyjnym. W przypadku rozbieżności należy niezwłocznie poinformować biuro projektowe.
2. Wszystkie połączenia i oparcia profili systemowych, uszczelki, akcesoria, odwodnienie wykonać zgodnie z instrukcją warsztatową i montażową producenta, dostosowując do obowiązujących norm (EN, PN, ewentualnie DIN) oraz założeń projektowych.
3. W przypadku nawierzchni utwardzonych zachować minimalne i maksymalne dopuszczalne spadki nawierzchni w kierunku odwodnienia gwarantujące możliwość prawidłowego użytkowania nawierzchni.
4. Pomimo zaprojektowania bieżni nieregularnej, malowanie wykonać wg obowiązujących przepisów z dostosowaniem stref startowych do długości bieżni okrojonej nieregularnej.
5. Zapewnić zakotwienie trybuny systemowej wg wytycznych producenta.

Jednostka projektowa	
PROJEKT EXODUS SP. Z O.O.	
UL. CHELMIŃSKA 106A/40 86-300 GRUDZIĄDZ 605 230 275; 500 647 785	
Investor	Zespół Szkół Centrum Kształcenia Rolniczego Gołądkowo 41G, 06-120 Winnica
Tytuł projektu	
Rozbudowa boiska wielofunkcyjnego z bieżnią lekkoatletyczną wraz z niezbędną infrastrukturą techniczną	
Adres inwestycji	
Dz. nr 19/32, obręb 0014 (Gołądkowo), jednostka ewidencyjna: 142406_2 Gołądkowo 41G, 06-120 Winnica	
Nr projektu	06/2021
Data	MAJ 2021
Tytuł arkusza	
WYMIAROWANIE BIEŻNIA	
Faza	PROJEKT BUDOWLANY
Branża	ARCHITEKTURA
PROJEKTANT	PODPIS
mgr inż. arch. Tomasz Porębný (KPOKK IA 06/2003)	
Skala rysunków	
1:200	
Nr Rysunku	Korekta
A.04	PK_04



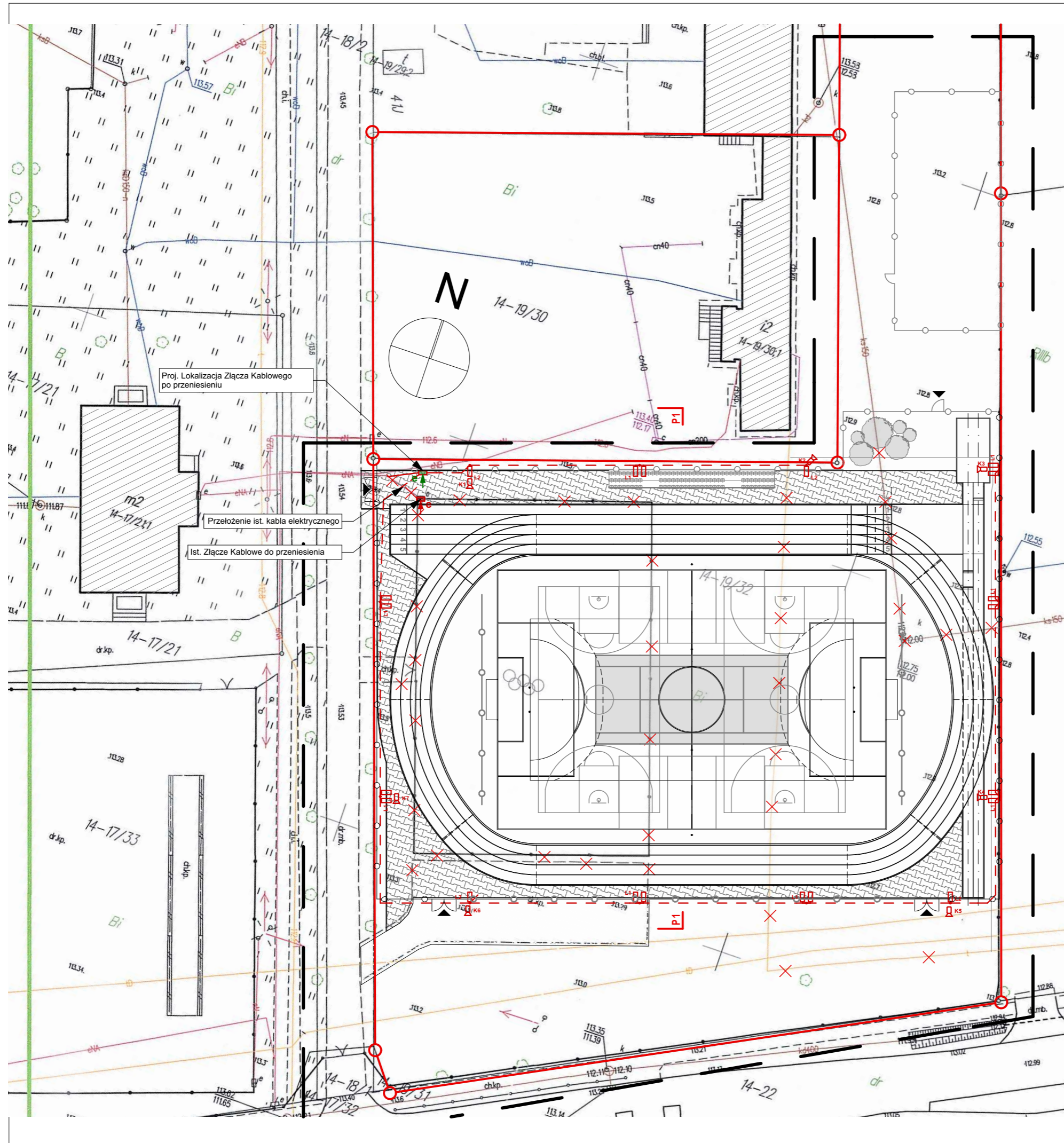
LEGENDA:

- Nawierzchnia sportowa poliuretanowa - kolor zielony
- Nawierzchnia sportowa poliuretanowa - kolor niebieski (kort -tenis)
- Malowanie linii kolor biały - boisko do piłki nożnej + kort tenisowy
- Malowanie linii kolor żółty - boiska do koszykówki
- Malowanie linii kolor czarny - boisko do piłki ręcznej
- Malowanie linii kolor niebieski - boiska do siatkówki

SD_{s/T} Studzienki systemowe do montażu słupków mocowania siatki do siatkówki i tenisa

1. Niniejszy projekt należy rozpatrywać równorzędnie z pozostałymi tomami projektu architektonicznego, opisu technicznego, specyfikacjami technicznymi branżowymi oraz projektem konstrukcji. W przypadku rozbieżności należy niezwłocznie poinformować biuro projektowe.
2. Wszystkie połączenia i oparcia profili systemowych, uszczelki, akcesoria, odwodnienie wykonać zgodnie z instrukcją warsztatową i montażową producenta, dostosowując do obowiązujących norm (EN, PN, ewentualnie DIN) oraz założeń projektowych.
3. W przypadku nawierzchni utwardzonych zachować minimalne i maksymalne dopuszczalne spadki nawierzchni w kierunku odwodnienia gwarantujące możliwość prawidłowego użytkowania nawierzchni.
4. Pomimo zaprojektowania bieżni nienormatywnej, malowanie wykonać wg obowiązujących przepisów z dostosowaniem stref startowych do długości bieżni okrężnej nienormatywnej.
5. Dopuszcza się zmianę kolorystyki malowania poszczególnych boisk wyłącznie za pisemną zgodą projektanta.

Jednostka projektowa	
PROJEKT EXODUS SP. Z O.O. UL. CHEŁMIŃSKA 106A/40 86-300 GRUDZIĄDZ 605 230 275; 500 647 785	
Investor	Zespół Szkół Centrum Kształcenia Rolniczego Gołdkowo 41G, 06-120 Winnica
Tytuł projektu Rozbudowa boiska wielofunkcyjnego z bieżnią lekkoatletyczną wraz z niezbędną infrastrukturą techniczną	
Adres inwestycji Dz. nr 19/32, obręb 0014 (Gołdkowo), jednostka ewidencyjna: 142406_2 Gołdkowo 41G, 06-120 Winnica	
Nr projektu	06/2021
Data	MAJ 2021
Tytuł arkusza SCHEMAT MALOWANIA PŁYTY	
Faza	PROJEKT BUDOWLANY
Branża	ARCHITEKTURA
ARCH	PROJEKTANT mgr inż. arch. Tomasz Porębny (KPOKK IA 06/2003)
Skala rysunków 1:200	
Nr Rysunku	Korekta
A.05	PK_04

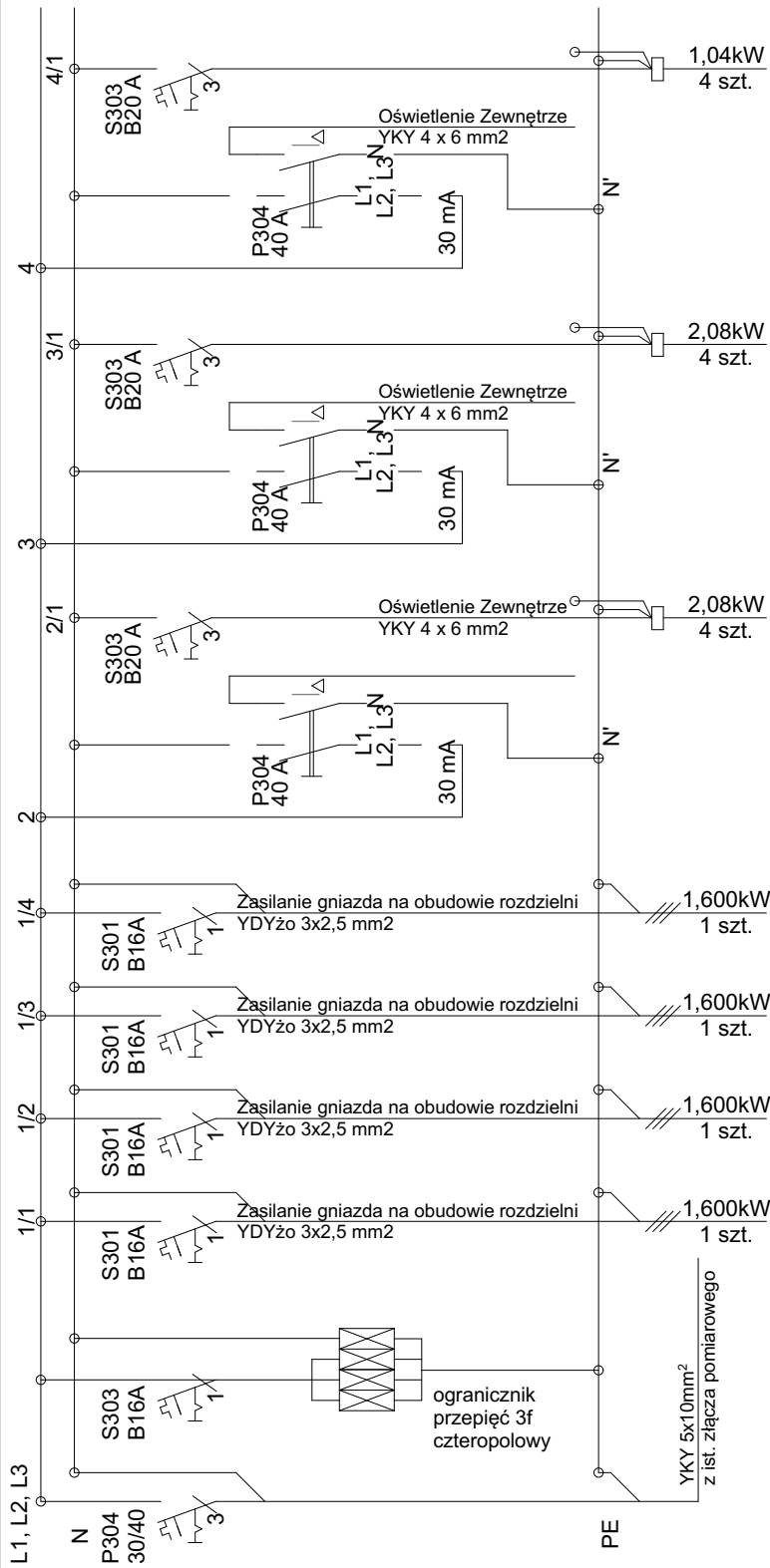


Elementy zagospodarowania terenu - instalacje elektryczne:

- Ist. Złącze Kablowe do przeniesienia
- Proj. Lokalizacja Złącza Kablowego po przeniesieniu
- Wewnętrzna linia zasilająca elektro-energetyczna (YKY 4x6mm²) zasilanie oświetlenia
- Rura ochronna KR50 lub DVK50 firmy AROT
- Oświetlenie zewnętrzne - lampy stojące stadionowe h=9m; naswietlacz 260W, 40000K; IP65, podwójny
- Oświetlenie zewnętrzne - lampy stojące stadionowe h=9m; naswietlacz 260W, 40000K; IP65, pojedynczy
- Kamera systemu CCTV, wys. montażu ok. 4m (7szt.)

Jednostka projektowa	
PROJEKT EXODUS SP. Z O.O. UL. CHEŁMIŃSKA 106A/40 86-300 GRUDZIĄDZ 605 230 275; 500 647 785	
Inwestor Zespół Szkół Centrum Kształcenia Rolniczego Gołdkowo 41G, 06-120 Winnica	
Tytuł projektu Rozbudowa boiska wielofunkcyjnego z bieżnią lekkoatletyczną	
Adres inwestycji Dz. nr 19/32, obręb 0014 (Gołdkowo), jednostka ewidencyjna: 142406_2 Gołdkowo 41G, 06-120 Winnica	
Nr projektu	06/2021
Data	MAJ 2021
Tytuł arkusza PROJEKT ZAGOSPODAROWANIA TERENU	
Faza	PROJEKT BUDOWLANY
Branża	ELEKTRYCZNA
PROJEKTANT	PODPIS
inż. Stanisław Łaskiewicz (WRR-DT/7131/2/2002)	
Skala rysunków 1:500	
Nr Rysunku IE.01	Korekta PK_04

TABLICA ROZDZIELCZA



Jednostka projektowa

PROJEKT EXODUS SP. Z O.O.

UL. CHEŁMIŃSKA 106A/40 86-300 GRUDZIĄDZ
605 230 275; 500 647 785

Inwestor

**Zespół Szkół Centrum
Kształcenia Rolniczego**

Golądkowo 41G, 06-120 Winnica

Tytuł projektu

**Rozbudowa boiska wielofunkcyjnego z
bieżnią lekkoatletyczną wraz z niezbędną
infrastrukturą techniczną**

Adres inwestycji

Dz. nr 19/32, obręb 0014 (Golądkowo), jednostka
ewidencyjna: 142406_2 Golądkowo 41G, 06-120
Winnica

Nr projektu

06/2021

Data

MAJ 2021

Tytuł arkusza

SCHEMAT ROZDZIELNI

Faza

PROJEKT BUDOWLANY

Branża

ELEKTRYCZNA

IE

PROJEKTANT
inż. Stanisław Łaskiewicz
(WRR-DT/7131/2/2002)

PODPIS

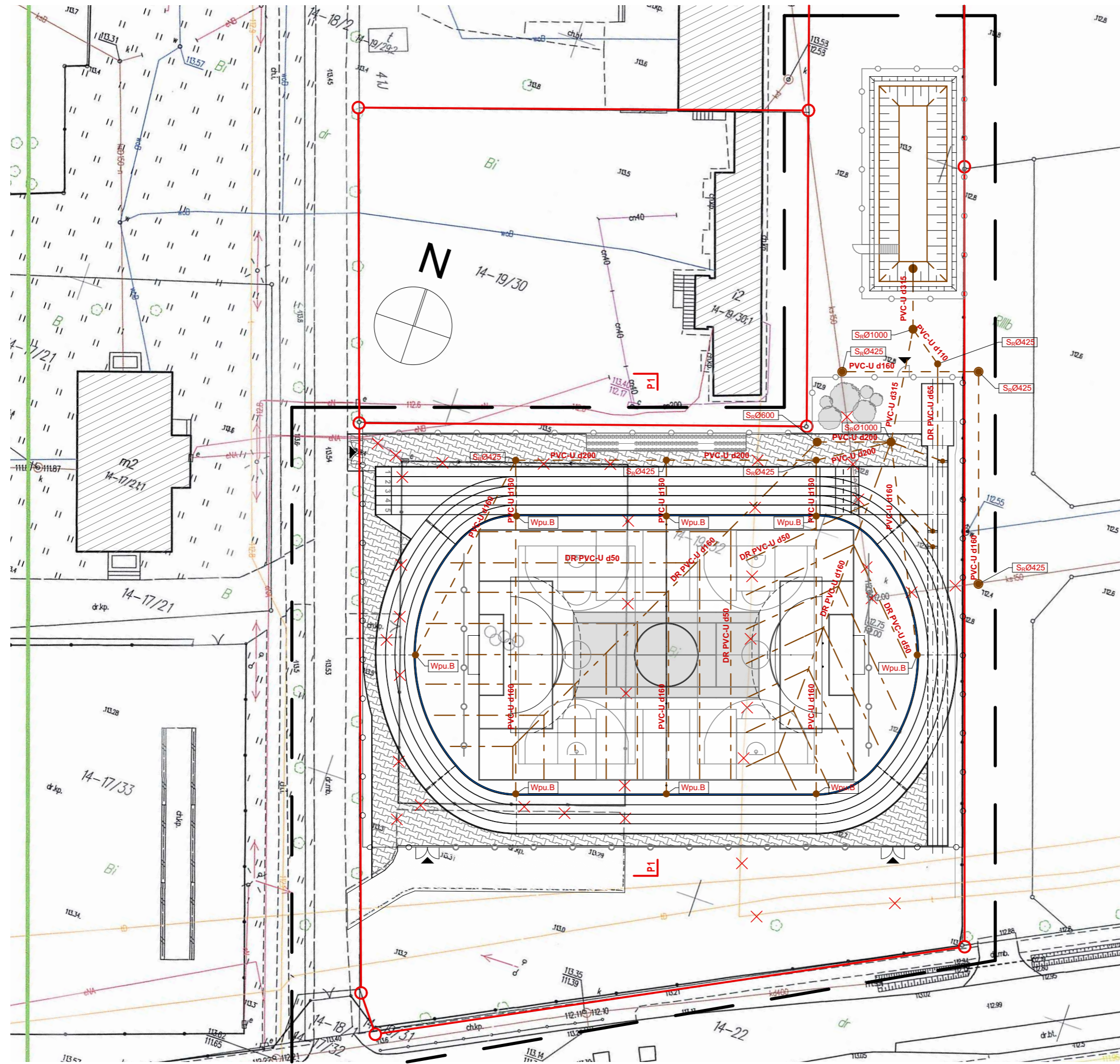
Skala rysunków

Nr Rysunku

IE.02

Korekta

PK_04

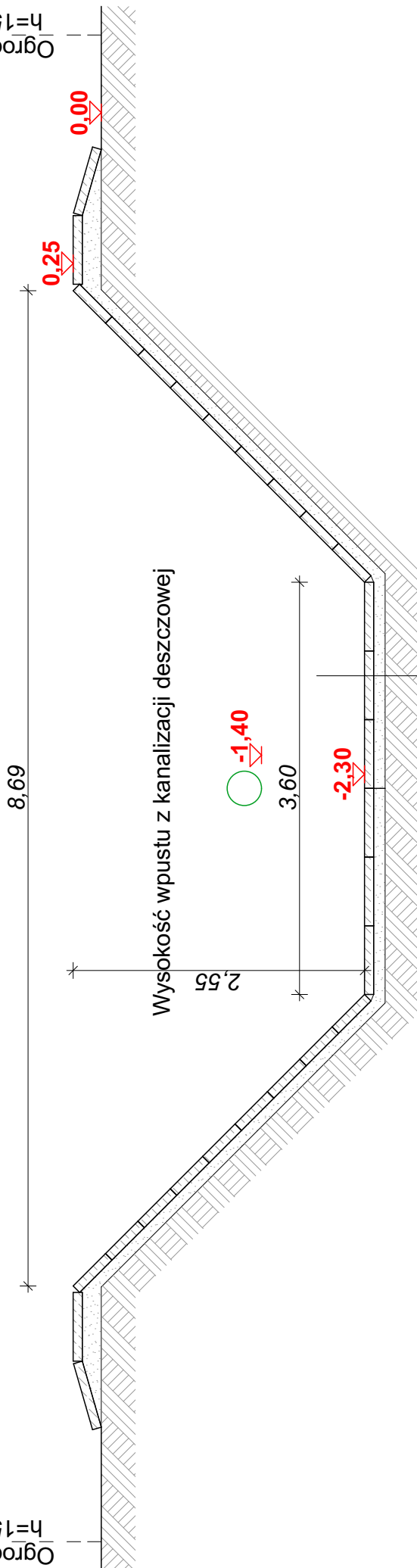


Elementy zagospodarowania terenu - instalacje sanitarne:

- DR PVC-U d50 Drenaż PVC-U d50 z filtrem PP
- DR PVC-U d160 Rura karbowana nieperforowana z PVC-U d160
- PVC-U d160 Rura kanalizacyjna PVC-U d160
- PVC-U d200 Rura kanalizacyjna PVC-U d200
- PVC-U d315 Rura kanalizacyjna PVC-U d315
- Wpu.B Wpust odwodnienia liniowego Bieżni
- Odwodnienie Liniowe Bieżni
- S_rØ425 Studzienka rewizyjna Ø425 z tworzywa sztucznego
- S_rØ600 Studzienka zbiorczo-rewizyjna Ø600 z tworzywa sztucznego
- S_rØ1000 Studzienka zbiorczo-rewizyjna Ø1000 z kręgów betonowych

Jednostka projektowa	
PROJEKT EXODUS SP. Z O.O. UL. CHEŁMIŃSKA 106A/40 86-300 GRUDZIĄDZ 605 230 275; 500 647 785	
Inwestor Zespół Szkół Centrum Kształcenia Rolniczego Gołdkowo 41G, 06-120 Winnica	
Tytuł projektu Rozbudowa boiska wielofunkcyjnego z bieżnią lekkoatletyczną wraz z niezbędną infrastrukturą techniczną	
Adres inwestycji Dz. nr 19/32, obręb 0014 (Gołdkowo), jednostka ewidencyjna: 142406_2 Gołdkowo 41G, 06-120 Winnica	
Nr projektu	06/2021
Data	MAJ 2021
Tytuł arkusza PROJEKT ZAGOSPODAROWANIA TERENU	
Faza PROJEKT BUDOWLANY	
Branża SANITARNA	
PROJEKTANT	PODPIS
Mariusz Żłobiński (GP.I.7342/47/TO/92)	
Skala rysunków 1:500	
Nr Rysunku IS.01	Korekta PK_04

Ogrodzenie
h=150cm



Umocnienie skarp i dna zbiornika:
- płyta betonowa ażurowa 60x40x8 cm
- podsypka piaskowa gr. 10 cm
- geowłóknina gr. 0,60mm 220g/m²

Jednostka projektowa

PROJEKT EXODUS SP. Z O.O.

UL. CHEŁMIŃSKA 106A/40 86-300 GRUDZIĄDZ
605 230 275; 500 647 785

Inwestor **Zespół Szkół Centrum
Kształcenia Rolniczego**
Gołdkowo 41G, 06-120 Winnica

Tytuł projektu
**Rozbudowa boiska wielofunkcyjnego z
bieżnią lekkoatletyczną wraz z niezbędną
infrastrukturą techniczną**

Adres inwestycji
Dz. nr 19/32, obręb 0014 (Gołdkowo), jednostka
ewidencyjna: 142406_2 Gołdkowo 41G, 06-120
Winnica

Nr projektu **06/2021** Data **MAJ 2021**

Tytuł arkusza

**PRZEKRÓJ ZBIORNIKA
RETENCYJNEGO**

Faza **PROJEKT BUDOWLANY**

Branża **SANITARNA**

PROJEKTANT
Mariusz Żłobiński
(GP.I.7342/47/TO/92)

PODPIS

Skala rysunków

1:50

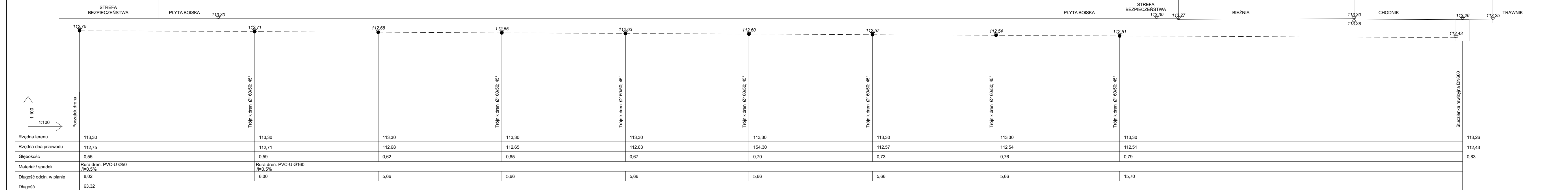
Nr Rysunku

IS.02

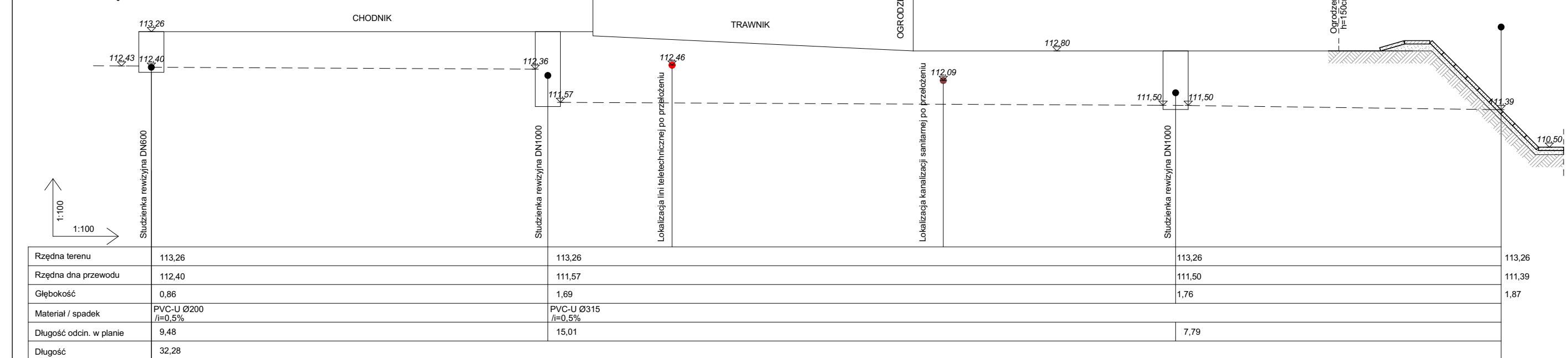
Korekta

PK_04

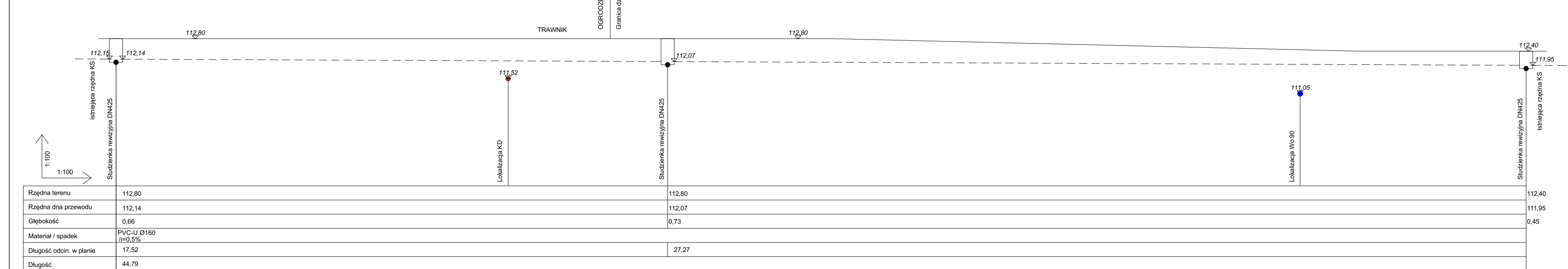
PROFIL DRENAŻU BOISKA



PROFIL WŁĄCZENIA DRENAŻU DO ZBIORNIKA RETENCYJNEGO



PROFIL ODCINKA KANALIZACJI SANITARNEJ (ZMIANA TRASY SIECI)



Jednostka projektowa
PROJEKT EXODUS SP. Z O.O.
 UL. CHEŁMIŃSKA 106A/40 86-300 GRUDZIĄDZ
 605 230 275; 500 647 785

Inwestor **Zespół Szkół Centrum Kształcenia Rolniczego**
 Gołdkowo 41G, 06-120 Winnica

Tytuł projektu
Rozbudowa boiska wielofunkcyjnego z bieżnią lekkoatletyczną wraz z niezbędną infrastrukturą techniczną

Adres inwestycji
 Dz. nr 19/32, obręb 0014 (Gołdkowo), jednostka ewidencyjna: 142406_2 Gołdkowo 41G, 06-120 Winnica

Nr projektu **06/2021** Data **MAJ 2021**

Tytuł arkusza

PROFIL SANITARNE

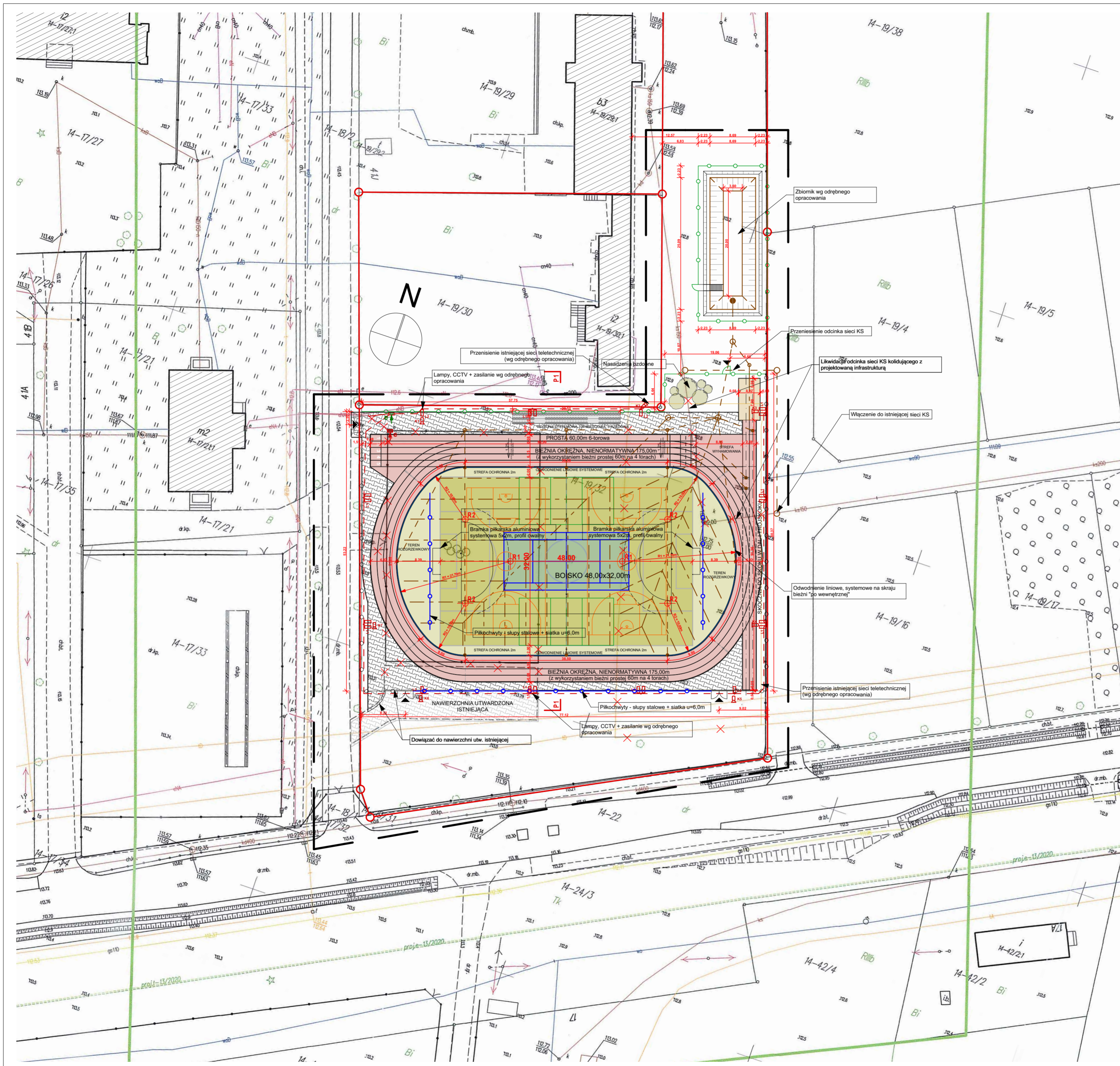
Faza **PROJEKT BUDOWLANY**

Branża **SANITARNA**

PROJEKTANT
Mariusz Żłobiński
 (GP.I.7342/47/TO/92)

Skala rysunków
1:100

Nr Rysunku **IS.03** Korekta **PK_04**



MAPA DO CEŁÓW PROJEKTOWYCH	
SKALA MAPY 1:500	
Oznaczenie kancelaryjne zgłoszenia pracy geodezyjnej	GGN.6641.1.478.2021
Nazwa miejscowości	GOLĄDKOWO
Jednostka ewidencyjna (id. i nazwa)	142406_2 Winnica
Obwód ewidencyjny (id. i nazwa)	142406_2.0014 obr.Golądkowo
Układ współrzędnych płaskich	„2000” (7)
wysokości	Kronstadt'86
Data pomiaru/opracowania mapy	15.03.2021
Mapa aktualna w obszarze oznaczonym kolorem zielonym.	
Poświadczam, że niniejszy dokument został opracowany w wyniku prac geodezyjnych i kartograficznych, których rezultaty zawiera operat techniczny pozytywnie zweryfikowany. Jednocześnie informuję, że jestem świadomy odpowiedzialności karnej za złożenie fałszywego oświadczenia.	
Organ służby geodezyjnej, który otrzymał zgłoszenie prac geodezyjnych.	STAROSTA PUŁTUSKI PODGIK w Pułtusku
Numer oraz data sporządzenia dokumentu zawierającego wynik pozytywnej weryfikacji	Protokół weryfikacji nr GGN.6641.1.478.2021 z dnia 1.04.2021r.
Nazwa podmiotu, który wykonał mapę oraz podpis osoby reprezentującej podmiot	GEODETA UPRAWNIONY MAREK MICHAŁSKI Ul.A. Nowaka 6, 06-100 Pułtusk REGON 130868947
Imię i nazwisko, numer uprawnień oraz podpis geodety uprawniającego, który sporządził mapę	
GEODETA UPRAWNIONY inż. Marek Michalski Pułtusk, dn. 1.04.2021r.	

Bilans terenu:		
	OBCIĘŻENIE	PROJEKT
Powierzchnia działki nr 19/32	36 078,00 m ²	36 078,00 m ²
Powierzchnia zabudowy	268,65 m ²	268,65 m ²
Nawierzchnie utwardzone	2585,00 m ²	3778,00 m ²
w tym:		
Dojścia i dojazdy kostka betonowa	2585,00 m ²	2580,00 m ²
Nawierzchnia poluretanowa - bieżnia	-	1198,00 m ²
Powierzchnia biologicznie czynna	33224,35 m ²	32031,35 m ²
w tym:		
Boiska nawierzchnia sztuczna	880,00 m ²	2092,75 m ²
Tereny zielone i nieużytki	32344,35 m ²	29906,60 m ²
Płasek - zeskok skok w dal	-	32,00 m ²
Wskaźnik wielkości zabudowy	00,74%	00,74%
Wskaźnik pow. biol. czynnej	92,09%	88,78%

Potwierdzam zgodność podkładu mapowego z mapą do celów projektowych.

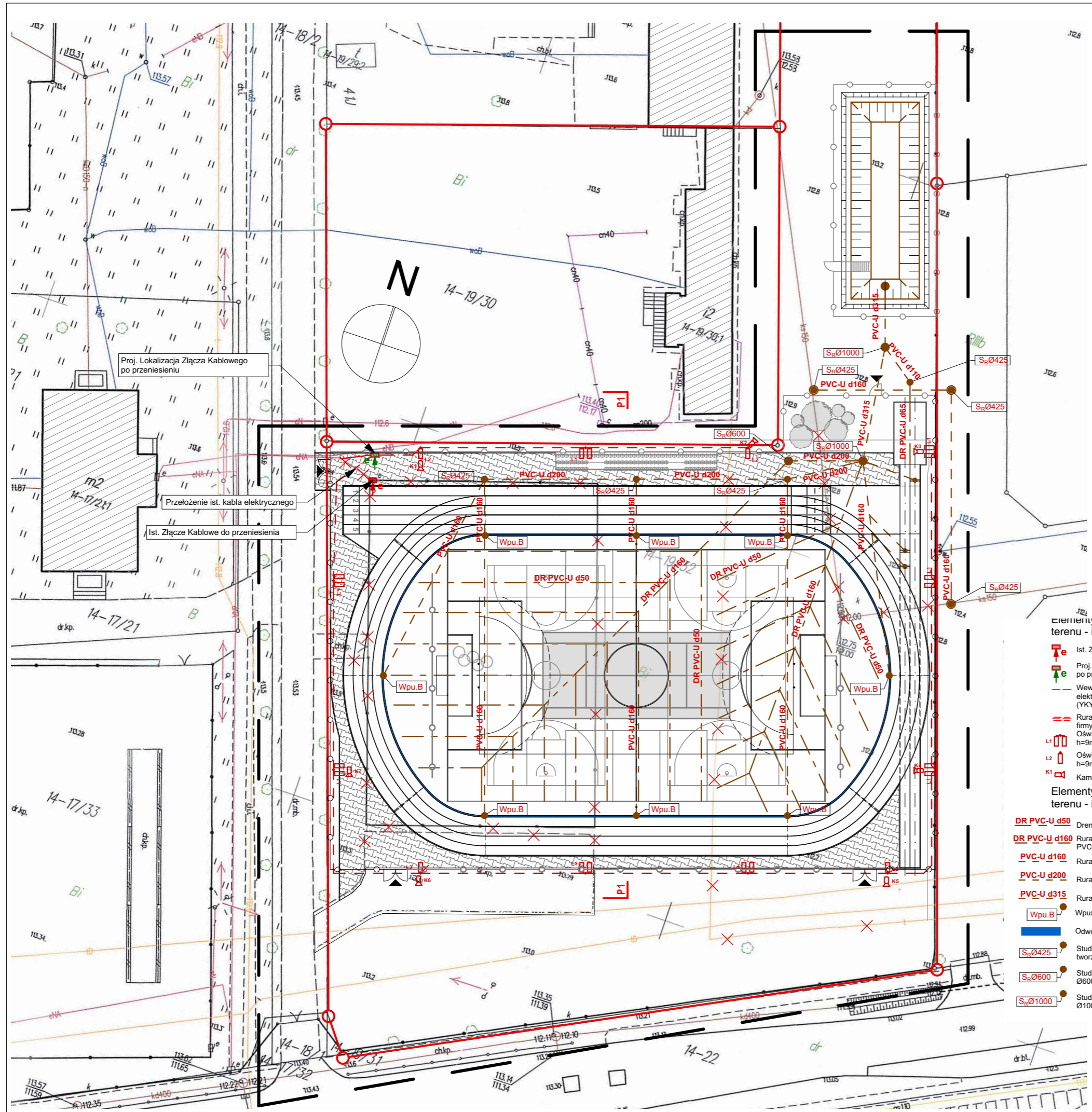
- Niniejszy projekt należy rozpatrywać równocześnie z pozostałymi tomami projektu architektonicznego, opisu technicznego, specyfikacjami technicznymi branżowymi oraz projektem konstrukcyjnym. W przypadku rozbieżności należy niezwłocznie poinformować biuro projektowe.
- Wszystkie połączenia i oparcia profili systemowych, uszczelki, akcesoria, odwodnienie wykonac zgodnie z instrukcją warsztatową i montażową producenta, dostosowując do obowiązujących norm (EN, PN, ewentualnie DIN) oraz założeń projektowych.
- W przypadku nawierzchni utwardzonych zachować minimalne i maksymalne dopuszczalne spadki nawierzchni w kierunku odwodnienia gwarantujące możliwość prawidłowego użytkowania nawierzchni.
- Pomimo zaprojektowania bieżni nieregularnej, malowanie wykonać wg obowiązujących przepisów z dostosowaniem stref startowych do długości bieżni okrągłej nieregularnej.
- Zapewnić zakotwienie trybuny systemowej wg wytycznych producenta.
- Malowanie linii poszczególnych boisk wg rysunku szczegółowego A.05 SCHEMAT MALOWANIA PŁYTY BOJSKA

mgr inż. arch. Tomasz Porębný

LEGENDA:

- Zakres opracowania
- Buildynki istniejące
- Ogrózenie panelowe wysokie
- Ogrózenie panelowe niskie
- Piłochwyty - za bramkami
- Wjęcia na płytę boiska
- Trybuny systemowe
- Granice działek
- Elementy zagospodarowania terenu - instalacje elektryczne:
- Proj. Lokalizacja Złącza Kablowego po przeniesieniu
- Wewnętrzna linia zasilająca elektro-energetyczna (YKY 4x8mm²) zasilanie oświetlenia
- Rura ochronna KR50 lub DVK50 firmy AROT
- Oświetlenie zewnętrzne - lampy stojące stadionowe h=9m; nasświetlacz 260W, 40000K; IP65, pojedynczy
- Oświetlenie zewnętrzne - lampy stojące stadionowe h=9m; nasświetlacz 260W, 40000K; IP65, pojedynczy
- Kamera systemu CCTV, wys. montażu ok. 4m (7szt.)
- Elementy zagospodarowania terenu - instalacje sanitarne:
- DR PVC-U d50 - Drenaż PVC-U d50 z filtrem PP
- DR PVC-U d160 - Rura karbowana nieperforowana z PVC-U d160
- PVC-U d160 - Rura kanalizacyjna PVC-U d160
- PVC-U d200 - Rura kanalizacyjna PVC-U d200
- PVC-U d315 - Rura kanalizacyjna PVC-U d315
- Wpływ - Wpływ odwodnienia liniowego Bieżni
- Odwodnienie Liniowe Bieżni
- Śłuzienka rewizyjna Ø425 z tworzywa sztucznego
- Śłuzienka zbiorczo-rewizyjna Ø600 z tworzywa sztucznego
- Śłuzienka zbiorczo-rewizyjna Ø1000 z kręgów betonowych

Jednostka projektowa	
PROJEKT EXODUS SP. Z O.O. UL. CHELMIŃSKA 106A/40 86-300 GRUZIADZ 605 230 275; 500 647 785	
Inwestor Zespół Szkół Centrum Kształcenia Rolniczego Golądkowo 41G, 06-120 Winnica	
Tytuł projektu Rozbudowa boiska wielofunkcyjnego z bieżnią lekkoatletyczną	
Adres inwestycji Dz. nr 19/32, obręb 0014 (Golądkowo), jednostka ewidencyjna: 142406_2 Golądkowo 41G, 06-120 Winnica	
Nr projektu	06/2021
Data	MAJ 2021
Tytuł arkusza PROJEKT ZAGOSPODAROWANIA TERENU	
Faza PROJEKT BUDOWLANY	
Projekt zagospodarowania terenu	
PROJEKTANT	mgr inż. arch. Tomasz Porębný (KPOKK IA 06/2003)
ASYSTENT PROJEKTANTA	mgr inż. arch. Mateusz Prusakowski
PROJEKTANT	mgr inż. arch. Stanisław Łaskiewicz (WRR-DT/7131/2002)
Skala rysunków 1:500	
Nr Rysunku	PZT.01
Korekta	PK_04



MAPA DO CELÓW PROJEKTOWYCH		
SKALA MAPY 1:500		
Oznaczenie kancelaryjne zgłoszenia pracy geodezyjnej	GGN.6641.1.478.2021	
Nazwa miejscowości	GOLĄDKOWO	
Jednostka ewidencyjna (id. i nazwa)	142406_2 Winnica	
Obręb ewidencyjny (id. i nazwa)	142406_2.0014 obr.Golądkowo	
Układ współrzędnych	prostokątnych płaskich	„2000” (7)
	wysokości	Kronsztadt'86
Data pomiaru/opracowania mapy	15.03.2021	
Mapa aktualna w obszarze oznaczonym kolorem zielonym.		
Poświadczam, że niniejszy dokument został opracowany w wyniku prac geodezyjnych i kartograficznych, których rezultaty zawiera operat techniczny pozytywnie zweryfikowany. Jednocześnie informuję, że jestem świadomy odpowiedzialności karnej za złożenie fałszywego oświadczenia.		
Organ służby geodezyjnej, który otrzymał zgłoszenie prac geodezyjnych.	STAROSTA PUŁTUSKI PODGIK w Pułtusk	
Numer oraz data sporządzenia dokumentu zawierającego wynik pozytywnej weryfikacji	Protokół weryfikacji nr GGN.6641.1.478.2021 z dnia 7.04.2021r.	
Nazwa podmiotu, który wykonał mapę oraz podpis osoby reprezentującej podmiot	GEODETA UPRAWNIENY MAREK MICHAŁSKI Ul.A.Nowaka 6, 06-100 Pułtusk REGON 130868947	
Imię i nazwisko, numer uprawnień oraz podpis geodety uprawnionego, który sporządził mapę	GEODETA UPRAWNIENY inż. Marek Michałski Pułtusk, dn. 7.04.2021r.	

Jednostka projektowa
PROJEKT EXODUS SP. Z O.O.
 UL. CHEŁMIŃSKA 106A/40 86-300 GRUZIĄDZ
 605 230 275; 500 647 785

Investor **Zespół Szkół Centrum
 Kształcenia Rolniczego**
 Golądkowo 41G, 06-120 Winnica

Tytuł projektu
**Rozbudowa boiska wielofunkcyjnego z
 bieżnią lekkoatletyczną**

Adres inwestycji
 Dz. nr 19/32, obręb 0014 (Golądkowo), jednostka
 ewidencyjna: 142406_2 Golądkowo 41G, 06-120
 Winnica

Nr projektu **06/2021** Data **MAJ 2021**

Tytuł arkusza
**PROJEKT ZAGOSPODAROWANIA
 TERENU - SIECI**

Faza **PROJEKT BUDOWLANY**

Projekt zagospodarowania terenu

PROJEKTANT	PODPIS
Mariusz Żłobiński (GP.I.7342/47/TO/92)	

PROJEKTANT	PODPIS
inż. Stanisław Łaszkiwicz (WRR-DT/7131/2/2002)	

Skala rysunków
1:500

Nr Rysunku PZT.02	Korekta PK_04
-----------------------------	-------------------------

- Elementy zagospodarowania terenu - instalacje elektryczne:**
- Ist. Złącze Kablowe do przeniesienia
 - Proj. Lokalizacja Złącza Kablowego po przeniesieniu
 - Wewnętrzna linia zasilająca elektro-energetyczna (YKY 4x6mm²) zasilanie oświetlenia
 - Rura ochronna KR50 lub DVK50 firmy AROT
 - Oświetlenie zewnętrzne - lampy stojące stadionowe h=9m; naświetlacz 260W, 40000K; IP65, podwójny
 - Oświetlenie zewnętrzne - lampy stojące stadionowe h=9m; naświetlacz 260W, 40000K; IP65, pojedynczy
 - Kamera systemu CCTV, wys. montażu ok. 4m (7szt.)
- Elementy zagospodarowania terenu - instalacje sanitarne:**
- DR PVC-U d50** Drenaż PVC-U d50 z filtrem PP
 - DR PVC-U d160** Rura karbowana nieperforowana z PVC-U d160
 - PVC-U d160** Rura kanalizacyjna PVC-U d160
 - PVC-U d200** Rura kanalizacyjna PVC-U d200
 - PVC-U d315** Rura kanalizacyjna PVC-U d315
 - Wpu.B** Wpust odwodnienia liniowego Bieżni
 - Odwodnienie Liniowe Bieżni
 - S_r Ø425** Studzienka rewizyjna Ø425 z tworzywa sztucznego
 - S_r Ø600** Studzienka zbiorczo-rewizyjna Ø600 z tworzywa sztucznego
 - S_r Ø1000** Studzienka zbiorczo-rewizyjna Ø1000 z kręgów betonowych